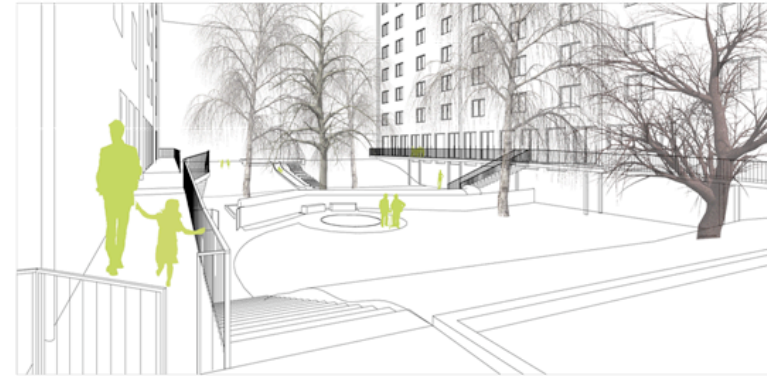
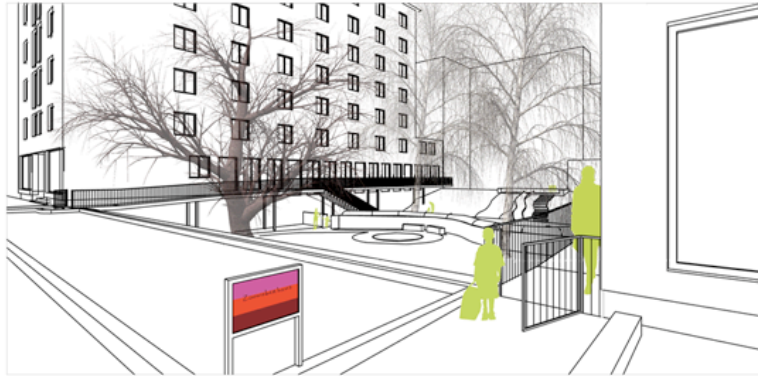


PERSPEKTIVEN ZINNOBERHAUS GARTEN



Sandkästen

- * folgen dem Verlauf der Einfriedung
- * 1x Öffentlich
- * 1x Kindergarten



Kräutergarten

- * Kindern die Natur näher bringen
- * Wie baut man Kräuter an?
- * Woher kommt unser Essen?



Rutschhügel

- * am natürlichen Hang befestigt
- * Strecke: ca. 6m
- * Steigung: ca. 40%



Einfriedung durch Weidenzaun / Weidentunnel

- * bandartige Struktur
- * keine harte Grenze
- * positiv/negativ Räume
- * licht- und blickdurchlässig
- * Nutzung durch Weidentunnel



Sonnensegel

- * Unterschlupf
- * Sonnenschutz
- * Zentrum des Zinnoberhaus-Gartens